

EGYPTE INTIME, au Royaume des Pharaons

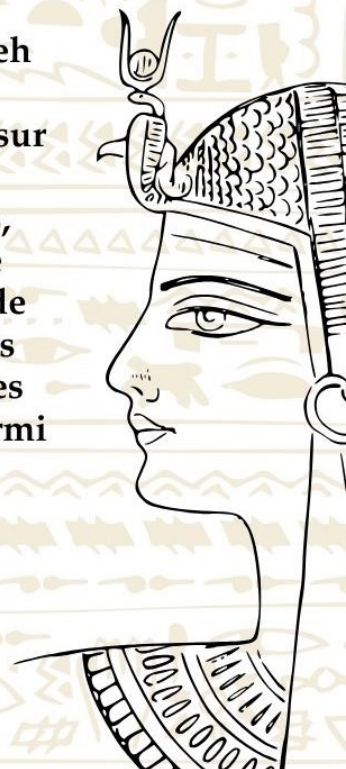
Du 13 au 25 janvier 2027

13 jours / 12 nuits
18 participants minimum et maximum

PASSION
du
MONDE
voyages



Partez à la découverte de l'Égypte à travers un itinéraire mêlant sites antiques majeurs et navigation traditionnelle sur le Nil. Au Caire, découvrez l'effervescence de la capitale avant d'explorer les célèbres pyramides de Gizeh et le Sphinx, symboles incontournables de l'Égypte antique. Votre voyage se poursuivra lors d'une croisière sur le Nil à bord d'une **DAHABEYA**, élégant bateau traditionnel à voile accueillant seulement 18 passagers, pour une expérience plus intimiste et authentique. De Louxor à la Vallée des Rois, en passant par les temples de Karnak, Edfou ou Kom Ombo, chaque étape dévoile les richesses de l'Égypte ancienne. Découvrez également les impressionnants temples d'Abou Simbel, considérés parmi les sites les plus spectaculaires du pays.



L'ITINÉRAIRE DE VOTRE VOYAGE

FRANCE PARIS – LE CAIRE – LOUXOR – EL KAB – EDFOU – GEBEL SILSILA – KOM OMBO – ASSOUAN – ABOU SIMBEL – FRANCE PARIS

PANORAMA DE VOTRE VOYAGE



LES POINTS FORTS

- Croisière sur le Nil en dahabeya : bateau traditionnel de 10 cabines seulement
- Le nouveau Grand Musée du Caire et le plateau de Gizeh
- Tous les temples mythiques de Haute-Égypte
- Sites confidentiels et authentiques hors des sentiers battus
- Abou Simbel inclus

PASSION DU MONDE : 29 Place Pointelin 39100 DOLE TEL 03 84 71 43 08 France.passiondumonde@orange.fr

Garantie Financière APST – Licence 039 1000 13

PROGRAMME précontractuel, représentant l'OFFRE PRÉALABLE répondant aux obligations de l'article R211-1 à 4 du code du tourisme.

1^{ER} JOUR : MERCREDI 13 JANVIER 2027 : DOLE-DIJON / PARIS ROISSY ⇄ LE CAIRE

Départ en autocar de votre ville Dole ou Dijon pour rejoindre l'aéroport de PARIS Roissy avec votre accompagnatrice(teur). Vol régulier EGYPTAIR direct pour Le Caire (horaires à confirmer). Horaires à titre indicatif : 14H50/20H05.

Accueil à la sortie de l'aéroport par votre guide francophone et formalités de visa. Transfert vers votre hôtel, dîner tardif et **installation pour 3 nuits**.

2^{ÈME} JOUR : JEUDI 14 JANVIER 2027 : LE CAIRE

Petit déjeuner.

Départ vers le **plateau de Gizeh** : vous pénétrez dans le mystère de ce site unique au monde. La route des pyramides a été inaugurée par l'impératrice Eugénie en 1869 lors de l'ouverture du Canal de Suez. Petit à petit, la banlieue du Caire s'est élargie si bien que cette route n'est plus tout à fait désertique ! Laissez-vous entraîner par la magie de ce lieu impressionnant où se dressent **les 3 pyramides** emblématiques du plateau de Gizeh : Khéops, Khephren et Mykérinos, et le mystérieux **Sphinx**.



Déjeuner puis, visite des sites de **Dahchour** avec les pyramides rouge et rhomboïdale puis la Nécropole de **Saqqarah**. *Dahchour et Saqqarah comptent parmi les plus anciens sites funéraires de l'Égypte antique et témoignent des débuts de l'architecture pyramidale. À Saqqarah, découvrez la célèbre pyramide à degrés du pharaon Djéser, considérée comme la première pyramide de l'Histoire, tandis que Dahchour abrite les impressionnantes pyramides rhomboïdale et rouge, construites sous le règne de Snéfrou.*



Dîner et nuit à l'hôtel.

PASSION DU MONDE : 29 Place Pointelin 39100 DOLE TEL 03 84 71 43 08 France.passiondumonde@orange.fr

Garantie Financière APST – Licence 039 1000 13

3ÈME JOUR : VENDREDI 15 JANVIER 2027 : LE CAIRE

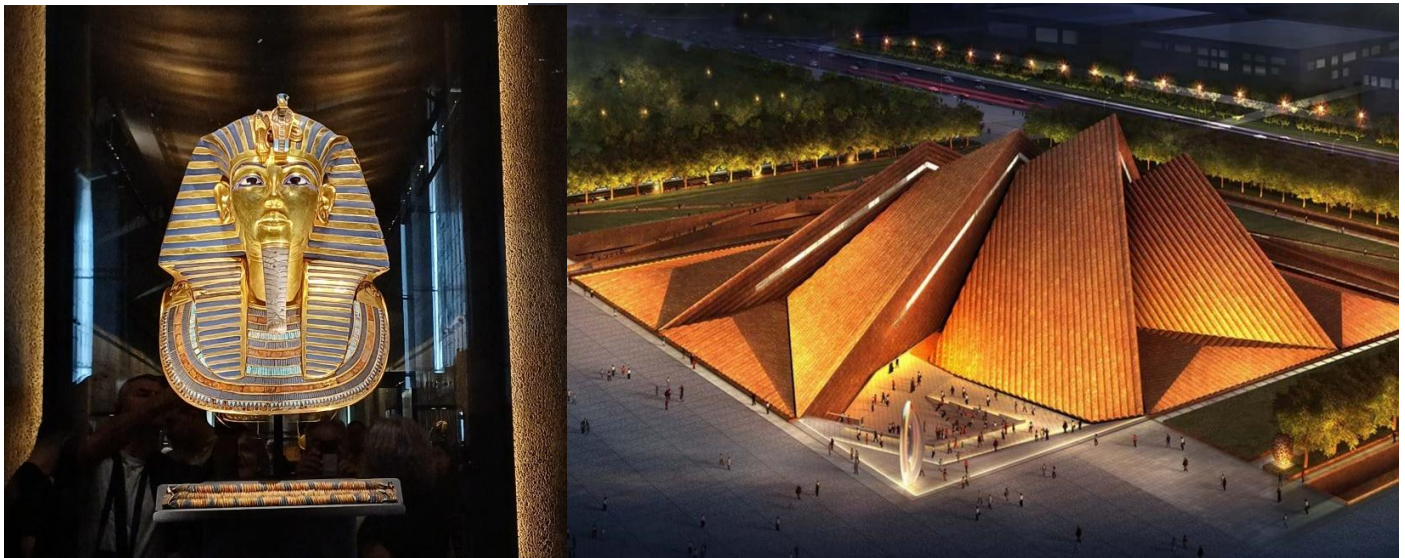
Petit-déjeuner.

Visite du **musée des civilisations** qui offre une excellente introduction à l'histoire de l'Égypte antique et permet de mieux comprendre les grandes périodes qui ont marqué le pays au fil des siècles. *Cette visite constitue une première immersion idéale avant la découverte des sites archéologiques. Le musée est surtout célèbre pour sa salle des momies royales, où sont conservées et préservées les momies de nombreux grands pharaons égyptiens dans des conditions exceptionnelles.*

Déjeuner.

L'après-midi, visite du **Nouveau Grand Musée (GEM) national** qui comporte des milliers de richesses archéologiques. *Le GEM, est le plus grand musée consacré à une seule civilisation au monde et permet de retracer l'histoire de l'Égypte antique à travers des collections exceptionnelles. Cette visite offre une parfaite contextualisation des sites et monuments que vous découvrirez durant le voyage. Le musée abrite notamment, pour la première fois, le trésor complet de Toutankhamon ainsi que des milliers d'objets pharaoniques présentés dans une scénographie moderne et immersive.*

Dîner et nuit à l'hôtel.



4ÈME JOUR : SAMEDI 16 JANVIER 2027 : LE CAIRE ▯ LOUXOR

Petit-déjeuner.

Visite du **Quartier Copte** du Caire. *Le quartier copte du Caire témoigne de l'importance de la communauté chrétienne en Égypte, présente bien avant l'arrivée de l'islam au VIIe siècle. Les Coptes représentent les descendants des premiers chrétiens égyptiens et ont joué un rôle majeur dans l'histoire religieuse et culturelle du pays. Cette visite permet de mieux comprendre la diversité historique de l'Égypte et les différentes civilisations qui ont marqué le Caire au fil des siècles.*



Vous pourrez voir l'église Sainte Marie appelée la « Suspendue » où siégeait le patriarcat Copte, l'église Saint Serge qui fut bâtie sur une crypte où la Sainte famille se serait réfugiée lors de sa fuite en Egypte et l'église St Georges. Ensuite, promenade au cœur du vieux Caire médiéval par la rue El Mo'ezz, à la découverte d'une architecture méconnue du flot touristique.

Déjeuner en cours de visite.

Transfert à l'aéroport et envol pour LOUXOR. **Installation sur le bateau pour 7 nuits** et début de votre croisière. Dîner et nuit à bord sur la rive ouest.

5ÈME JOUR : DIMANCHE 17 JANVIER 2027 : LOUXOR - ESNA

Petit-déjeuner.

Matinée consacrée à la visite de la Nécropole de Thèbes située sur la rive gauche du Nil avec la **vallée des Rois**, la **vallée des Reines**, le **temple de la Reine Hatchepsout** et, découverte des **colosses de Memnon**.

La Vallée des Rois abrite les tombeaux des plus grands pharaons du Nouvel Empire, creusés dans la roche afin de protéger leurs sépultures et leurs trésors. À proximité, la Vallée des Reines était destinée aux épouses royales et aux enfants des pharaons. Le temple de la reine Hatchepsout, construit à flanc de falaise, se distingue par son architecture monumentale et rend hommage à l'une des rares femmes ayant régné sur l'Égypte antique. Enfin, les colosses de Memnon, deux immenses statues de pierre vieilles de plus de 3 000 ans, marquaient autrefois l'entrée d'un vaste temple aujourd'hui disparu.



Déjeuner à bord, **navigation vers Esna**. Au fil de la navigation, profitez des paysages bordant le Nil, où les rives verdoyantes et les villages traditionnels contrastent avec les étendues désertiques environnantes. Cette croisière est aussi l'occasion d'apprécier le rythme paisible du fleuve, de profiter des espaces du bateau et de savourer un thé sur le pont tout en observant la vie locale défilier au fil de l'eau...

Dîner pendant la navigation, nuit à bord près d'Esna à côté d'une petite île.

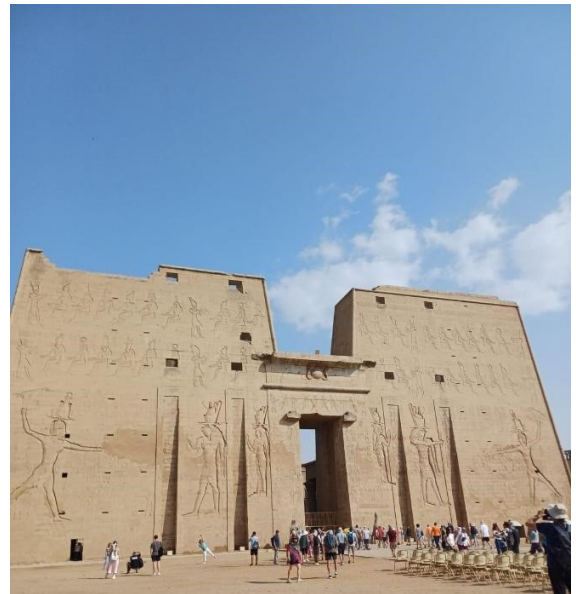
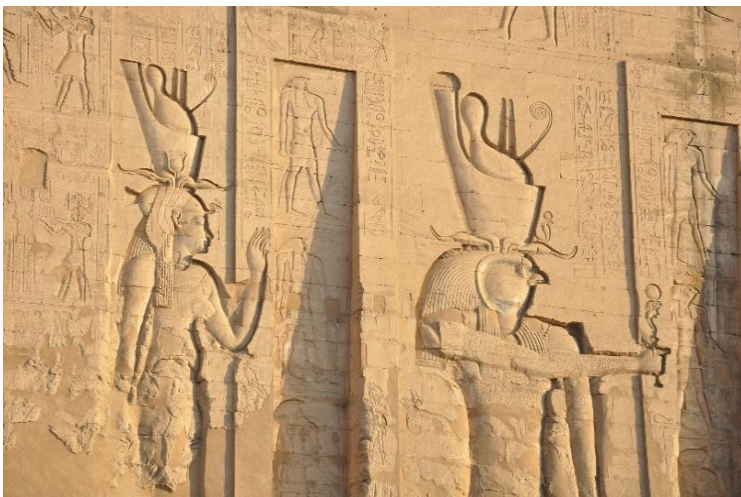
6ÈME JOUR : LUNDI 18 JANVIER 2027 : ESNA - EL KAB - EDFOU

Petit-déjeuner pendant la navigation vers **el Kab**.

Entourée d'une enceinte, en briques de terre crue, érigée au cours des périodes 747-332 avant JC, la ville aurait été fondée dès l'époque néolithique. El Kab est un ancien site archéologique situé sur la rive est du Nil, connu pour avoir été l'une des premières capitales religieuses de Haute-Égypte. Le site conserve les vestiges de temples, de remparts et surtout de tombes creusées dans la roche, décorées de scènes racontant la vie quotidienne, les croyances et les campagnes militaires de l'époque pharaonique. Cette étape permet de découvrir un lieu plus confidentiel, loin des grands sites touristiques.

Reprise de la navigation et déjeuner à bord.

Accostage à **Edfou** pour la visite du **temple consacré au dieu Horus**, symbolisé par un disque solaire aux ailes de faucon. C'est l'un des temples les plus grands, les plus impressionnants (hauteur 26m, longueur 137m et largeur 79m) et des mieux conservés d'Égypte.



Retour à bord, navigation vers une île. Dîner sur l'île accompagné d'un spectacle exclusif de danses traditionnelles, sous le ciel nocturne scintillant et nuit.

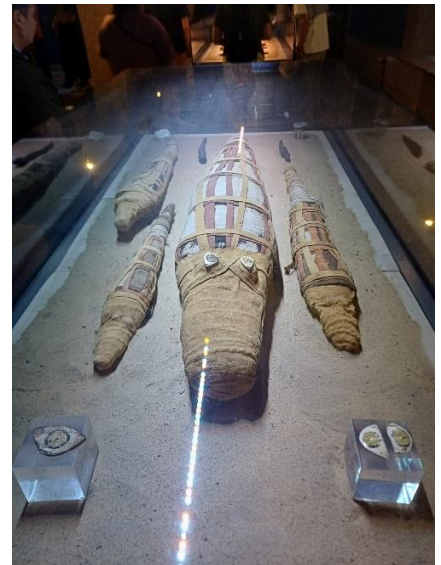
7ÈME JOUR : MARDI 19 JANVIER 2027 : EDFOU - GEBEL SISILA - KOM OMBO

Petit-déjeuner.

Navigation vers **Gebel El Silsila**, et visite des anciennes carrières dont était extrait le grès utilisé dès l'époque pharaonique pour la construction des grands temples d'Égypte. *Ce lieu stratégique marque également le passage le plus étroit du fleuve entre les falaises désertiques. On y découvre des chapelles rupestres, des stèles et plusieurs vestiges liés au travail des ouvriers et à l'importance religieuse du site dans l'Antiquité.*

Retour à bord. Déjeuner pendant la navigation vers Kom Ombo.

Visite du temple de **Kom Ombo**, un temple unique de l'Égypte antique dédié à deux divinités : Sobek, le dieu crocodile associé au Nil et à la fertilité, et Haroéris (Horus l'Ancien), dieu protecteur à tête de faucon. Construit à l'époque ptolémaïque sur les rives du Nil. Le site se distingue par son architecture parfaitement symétrique et ses nombreux bas-reliefs représentant rites religieux, instruments médicaux et scènes de la vie quotidienne. Le temple abrite également plusieurs crocodiles momifiés, témoignant de l'importance du culte de Sobek dans cette région de Haute-Égypte.



Dîner et nuit à bord au bord de l'île où il sera possible de nager dans l'eau la plus pure et la plus propre du Nil.

8ÈME JOUR : MERCREDI 20 JANVIER 2027 : KOM OMBO - ASSOUAN

Petit-déjeuner.

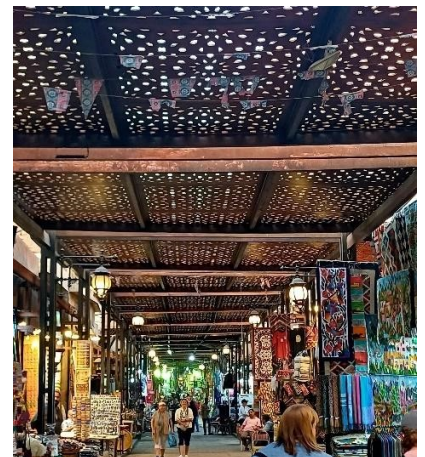
Navigation vers **Assouan**, ville emblématique de la Haute-Égypte située aux portes de la Nubie. Réputée depuis l'Antiquité pour ses carrières de granit rose utilisées dans la construction des temples et obélisques des pharaons, elle offre des paysages où le désert rencontre les eaux paisibles du Nil.

À l'arrivée, départ en canot à moteur pour la visite du **temple de Philae**, magnifique sanctuaire de l'époque ptolémaïque dédié à la déesse Isis, symbole de magie et de renaissance. Vous admirerez la finesse de ses colonnes sculptées et de ses reliefs remarquablement conservés. Menacé par la montée des eaux après la construction du haut barrage d'Assouan, le temple fut sauvé grâce à une importante campagne de l'Unesco et reconstruit pierre par pierre sur l'île voisine d'Aguilkia.



Déjeuner à bord.

Temps libre pour découvrir le **souk d'Assouan**, célèbre pour son ambiance orientale, ses épices, ses étoffes nubiennes et son artisanat local. Puis **promenade en felouque** autour des **îles Éléphantines**, anciennes terres frontalières de l'Égypte pharaonique, avant la découverte du **jardin botanique de Lord Kitchener**, véritable oasis regroupant de nombreuses essences exotiques venues du monde entier.



Dîner et nuit à bord.

9ÈME JOUR : JEUDI 21 JANVIER 2027 : ASSOUAN - ABOU SIMBEL - NAVIGATION VERS ESNA

Petit-déjeuner.

Départ en car pour **Abou Simbel** (580km – environ 6H de route aller-retour) et découverte de ce site grandiose et unique, *considéré comme l'un des plus impressionnants témoignages de la grandeur de l'Égypte antique. Creusés à même la roche au XIIIe siècle avant J.-C., les temples furent édifiés sous le règne de Ramsès II afin d'affirmer sa puissance aux frontières sud du royaume.* Visite du **grand temple de Ramsès II**, célèbre pour ses quatre statues colossales de plus de vingt mètres de haut dominant le désert nubie. Puis visite du **temple dédié à la reine Néfertari** et à la déesse Hathor, symbole rare de l'importance accordée par le pharaon à son épouse. *Comme le temple de Philae, ces monuments furent sauvés des eaux grâce à une spectaculaire opération internationale menée lors de la construction du Haut Barrage d'Assouan. Les temples furent découpés puis reconstruits plusieurs mètres plus haut afin de préserver ce patrimoine exceptionnel.*

Retour à Assouan et déjeuner à bord. Navigation en direction d'Esna tranquillement au rythme du vent et des eaux du Nil, au cœur des paysages paisibles de Haute-Égypte.

Dîner et nuit à bord.



10ÈME JOUR : VENDREDI 22 JANVIER 2027 : ESNA - LOUXOR

Petit déjeuner et départ tôt le matin pour Esna. Visite du **temple d'Esna** dédié au dieu Khnoum, divinité à tête de bélier associée à la création et aux crues du Nil. *Partiellement enfoui durant des siècles sous les habitations de la ville, ce temple gréco-romain impressionne aujourd'hui par la richesse de ses colonnes sculptées et les couleurs encore visibles de certains plafonds récemment restaurés. Vous profiterez également des paysages paisibles de la vallée du Nil, entre palmeraies, villages traditionnels et terres fertiles qui contrastent avec les reliefs désertiques environnants.*

Traversée de l'écluse d'Esna, ouvrage incontournable permettant aux bateaux de franchir la différence de niveau des eaux du Nil. Cette étape de navigation offre un moment privilégié pour observer la vie quotidienne animée des rives du fleuve et l'activité des petites embarcations locales.



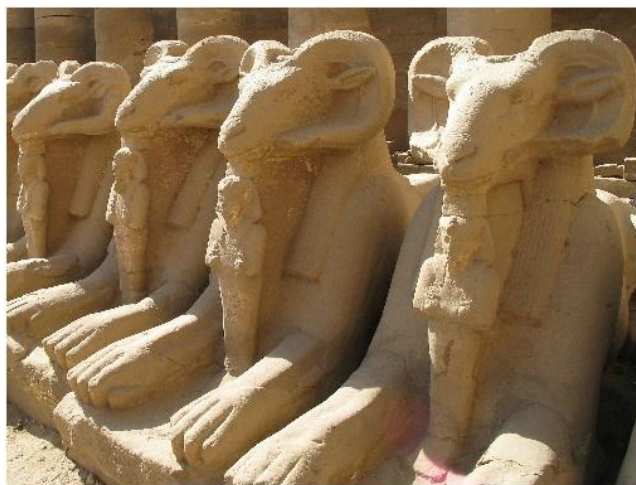
Déjeuner à bord pendant la navigation vers Louxor. Arrivée à Louxor, l'ancienne Thèbes, prestigieuse capitale des pharaons du Nouvel Empire. Installation du bateau sur la rive ouest, avec vue sur les grandes nécropoles royales et les temples funéraires.

Dîner et nuit à bord.

11^{EME} JOUR : SAMEDI 23 JANVIER 2027 : LOUXOR

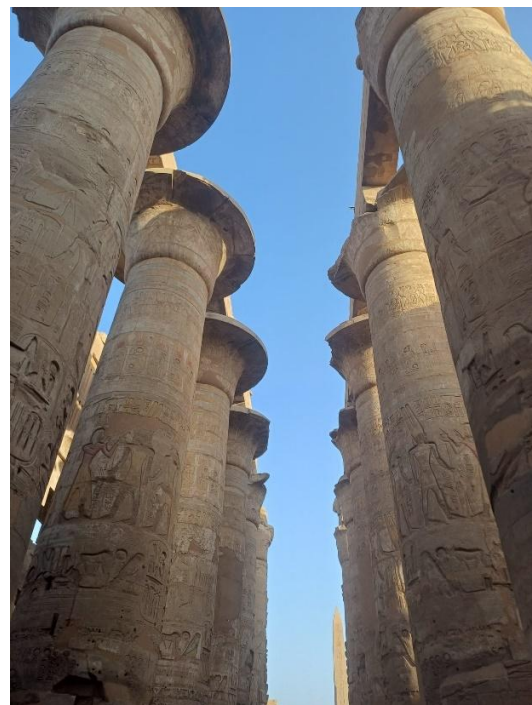
Petit-déjeuner.

Suite des visites à Louxor avec le **temple de Karnak**. *L'un des plus vastes ensembles religieux jamais construits dans l'Antiquité, réparti sur plus de cent hectares au cœur de l'ancienne Thèbes. Consacré principalement au dieu Amon, ce site impressionnant fut agrandi durant près de deux mille ans par de nombreux pharaons. Vous découvrirez notamment la célèbre salle hypostyle et ses immenses colonnes sculptées, véritable chef-d'œuvre de l'architecture égyptienne.*



Déjeuner puis visite du **temple de Louxor**. *Élegant sanctuaire dédié au dieu Amon, relié au temple de Karnak par une longue avenue bordée d'environ 1200 sphinx. Ce temple, principalement édifié sous les règnes d'Aménophis III et de Ramsès II, est célèbre pour son obélisque dont le jumeau se dresse aujourd'hui place de la Concorde à Paris. À la tombée du jour, la beauté du site illuminé renforce encore le caractère majestueux de ce monument emblématique de l'Égypte antique.*

Transfert à votre hôtel à Louxor, dîner et **installation pour 2 nuits**.



12^{EME} JOUR : DIMANCHE 24 JANVIER 2027 : LOUXOR - DENDERAH - ABYDOS- LOUXOR

Petit-déjeuner.

Départ pour la visite des temples de **Dendérah** et **Abydos**.

Dendérah est un site étrange, à la mesure des mystères qu'il contient. A environ 60 km au nord de Louxor se dresse, sur la rive gauche du Nil, à la lisière du désert, un grand temple ptolémaïque dédié à Hathor. La cité, dont le temple était le cœur, a disparu. Il ne reste plus que l'édifice sacré, superbe dans son isolement, loin du monde profane et de son agitation. Le célèbre plafond astronomique du temple de Dendérah, remarquablement conservé, dévoile de fascinantes représentations du ciel, des constellations et des signes du zodiaque. Ses couleurs exceptionnellement préservées, notamment les bleus profonds et les ocres éclatants, offrent un témoignage rare de la richesse et du raffinement des peintures de l'Égypte antique.



Déjeuner pique-nique sous forme de panier repas puis visite du Temple d'Abydos, cité sacrée d'Osiris, (dieu de la résurrection) dont les ruines, à demi ensevelies sous le sable, s'étendent sur des kilomètres au pied de la falaise du désert libyque. Le temple de Sethi I dont les parois sont décorées de textes sacrés sur les rites mortuaires et la résurrection, renferme en outre la fameuse "Table d'Abydos" où sont gravés, dans leurs cartouches, les noms de 76 pharaons. Déjeuner en cours de visite. Retour sur Louxor. Dîner et nuit à l'hôtel.

13^{EME} JOUR : LUNDI 25 JANVIER 2027 : LOUXOR ▯ PARIS ROISSY/ DIJON - DOLE

Transfert à l'aéroport de Louxor et envol à destination de Paris CDG via Le Caire (horaires à confirmer). Horaires indicatifs : 05H00/06H10 // 09H35/13H25.

Arrivée à Paris. Retour en autocar vers Dijon et Dole.

Les visites peuvent être modifiées ou inversées sur place par nos prestataires par des impératifs locaux, ou d'autres autres événements indépendants de notre volonté.

Les kilomètres et le temps de route sont donnés à titre indicatif. Les routes sont parfois étroites, escarpées et difficiles d'accès pour les bus, ce qui rallonge le temps de route.

Descriptifs et photos non contractuels.

CONDITIONS DE VENTE

DESTINATION : ÉGYPTE INTIME, AU ROYAUME DES PHARAONS

TYPE DE VOYAGE : CIRCUIT – 13 JOURS / 12 NUITS

DATES : Du 13 AU 25 JANVIER 2027

BASE UNIQUE DE PARTICIPANTS : Base 18

PRIX PAR PERSONNE : 4 430 €

NOTRE PRIX COMPREND :

- Un(e) accompagnateur(trice) depuis notre région,
- Les transferts en autocar de tourisme Dole-Dijon/aéroport de PARIS ROISSY, AR,
- Les vols réguliers PARIS / LE CAIRE direct aller et LOUXOR / PARIS via Le Caire au retour, avec la compagnie EGYPTAIR, en classe économique,
- Le vol intérieur avec compagnie local Le Caire / Louxor
- Les taxes d'aéroport connues à ce jour, 442 €/personne avec 1 bagage en soute de 23kg + 1 petit sac à main inclus/personne,
- Les frais de VISA, 30€ par personne à ce jour,
- Le transport local en véhicule de grand tourisme climatisé
- L'hébergement pour 12 nuits en hôtels 4* sup (NL) et dahabaya en chambre/cabine double standard,
- La pension complète du dîner du jour 1 au dîner du jour 12,
- Un(e) guide local(e) accompagnateur(trice) parlant le français pendant tout le circuit,
- Les entrées dans les sites et monuments cités, visites et musées mentionnés dans le programme
- Un cocktail de bienvenue
- Taxes locales et frais de services à bord du bateau
- Les pourboires aux chauffeurs et guide local accompagnateur(trice),
- L'assistance de notre correspondant local,
- Un carnet de voyage avec guide touristique et une réunion de prévoyage,
- L'assistance par téléphone de notre agence 24H/24, 7J/7.

NOTRE PRIX NE COMPREND PAS :

- Les dépenses personnelles, les boissons aux repas,
- **Le supplément cabine suite à bord du bateau (située à l'arrière avec vue panoramique) : 50€/personne** (maximum 2, en demande),
- Les éventuels excédents de bagages,
- Toutes les prestations non mentionnées dans le programme,
- **Les assurances VOYAGE ANNULATION OU MULTIRISQUES : nous consulter.**

Pas de chambre individuelle disponible

Tarifs donnés en date du **21 Mai 2026**, sous réserve de disponibilité au moment de la réservation et de modification des tarifs pour 2027.

RÉVISION DU PRIX

Conformément aux articles L.211-12, R. 211-8 et R. 211-9 du Code du tourisme, les prix prévus au contrat sont révisibles à la hausse comme à la baisse pour tenir compte des variations du coût des transports (carburant/énergie), des redevances et taxes et des taux de change. Vous serez informé de toute hausse du prix total du forfait, au plus tard 20 jours avant le départ. Cette hausse s'appliquera intégralement sur la part du prix concernée :

Redevances et taxes connues à la date du contrat : 442 €.

MODALITES DE PAIEMENT : un acompte de 30% est demandé à la réservation du voyage sur la base de 18 participants + un 2ème acompte 90 jours avant le départ. Solde 40 jours avant le départ à réception de la facture et réajustement du tarif, selon révision éventuelle du prix et nombre définitif de participants.

REGLEMENTS A L'ORDRE DE Passion du Monde.

Formalités pour les ressortissants français :

Passeport (validité postérieure à 6 mois après la date du retour)

Le visa est obligatoire. Le visa de tourisme peut être obtenu auprès d'un consulat égyptien en France (demande à déposer très en amont de la date de départ souhaitée) ou à l'arrivée en Égypte (préférable). Le visa est payant : 30 USD, ou équivalent en Euros, pour une entrée simple,

Les non-ressortissants français ou bi-nationaux sont invités à consulter le consulat ou l'ambassade des pays de destination.

Mineurs : Nous recommandons vivement de munir le mineur non-accompagné par ses représentants légaux d'une copie de son livret de famille. Formalités spécifiques : Dans le cadre d'un voyage à l'étranger, nous vous informons que le mineur résidant en France et voyageant sans être accompagné par ses représentants légaux, doit être muni en plus de sa pièce d'identité et du formulaire d'autorisation de sortie de territoire :

*CERFA n°15646*01 à télécharger : https://www.formulaires.modernisation.gouv.fr/gf/cerfa_15646.do.*

Formalités sanitaires : Aucune vaccination n'est obligatoire mais certaines sont recommandées ; assurez-vous d'être à jour dans vos vaccinations habituelles.

Les informations ci-dessus sont communiquées selon les données disponibles à la date d'établissement du contrat.

Nous vous conseillons de consulter, jusqu'au jour du départ, les sites :

<https://www.pasteur.fr/fr> et <https://www.diplomatie.gouv.fr/fr/conseils-aux-voyageurs> et vous conseillons de vous inscrire sur le site Ariane :

<https://pastel.diplomatie.gouv.fr/fildariane/dyn/public/login.html>

ANNULATION PAR LE VOYAGEUR - CONDITIONS D'ANNULATION 2026 - si cela entraîne un changement de base de participants, le tarif sera actualisé selon le nombre définitif de participants à la date du solde.

Frais d'annulation/résolution du contrat + assurance non remboursable quel que soit le cas

Annulation individuelle des participants (jusqu'à 10% du nombre de participants)

L'annulation individuelle des participants entraîne le paiement des pénalités suivantes :

Voyages Clé en Main :

A plus de 90 jours : 500 € par personne de frais d'annulation

De 90 jours à 45 jours : 40 % par personne de frais d'annulation du montant total du voyage

De 44 à 31 jours avant le départ : 70 % par personne de frais d'annulation du montant total du voyage

A moins de 30 jours du départ : 100 % du montant total du voyage, hors taxes aéroportuaires.

Quel que soit le voyage : En cas d'annulation, la prime d'assurance n'est jamais remboursable et s'ajoute aux frais d'annulation.

ANNULATION PAR LE DETAILLANT OU L'ORGANISATEUR

Le voyage peut être annulé par l'organisateur ou l'agence si le nombre minimum de 18 participants n'est pas inscrit 21 jours avant la date de départ, pour les voyages dont la durée dépasse 6 jours. Le Voyageur sera alors remboursé de toutes les sommes qu'il aura pu verser mais ne pourra pas prétendre à une indemnisation.

CONTACT :

Lorsqu'une non-conformité est constatée sur place, le voyageur est tenu de la signaler au contact téléphonique qui lui sera fourni dans les meilleurs délais : Un numéro de téléphone vous sera fourni dans votre carnet de voyage.

Le défaut de signalement d'une non-conformité sur place pourra avoir une influence sur le montant des éventuels dommages-intérêts ou réduction de prix dus si le signalement sans retard aurait pu éviter ou diminuer le dommage du client.

Le voyageur pourra également demander de l'aide auprès du contact ci-dessus en cas de difficulté sur place.

Partie B Formulaire d'information standard pour des contrats de voyage à forfait dans des situations autres que celles couvertes par la partie A.

La combinaison de services de voyage qui vous est proposée est un forfait au sens de la directive (UE) 2015/2302 et de l'article L.211-2 II du code du tourisme. Vous bénéficierez donc de tous les droits octroyés par l'Union européenne applicables aux forfaits, tels que transposés dans le [code du tourisme](#). L'entreprise PASSION DU MONDE est entièrement responsable de la bonne exécution du forfait dans son ensemble. En outre, comme l'exige la loi, l'entreprise PASSION DU MONDE dispose d'une protection afin de rembourser vos paiements et, si le transport est compris dans le forfait, d'assurer votre rapatriement au cas où elle deviendrait insolvable.

Droits essentiels prévus par la directive (UE) 2015/2302 transposée dans le [code du tourisme](#) :

- ✓ Les voyageurs recevront toutes les informations essentielles sur le forfait avant de conclure le contrat de voyage à forfait.
- ✓ L'organisateur ainsi que le détaillant sont responsables de la bonne exécution de tous les services de voyage compris dans le contrat.
- ✓ Les voyageurs reçoivent un numéro de téléphone d'urgence ou les coordonnées d'un point de contact leur permettant de joindre l'organisateur ou le détaillant.
- ✓ Les voyageurs peuvent céder leur forfait à une autre personne, moyennant un préavis raisonnable et éventuellement sous réserve de payer des frais supplémentaires.
- ✓ Le prix du forfait ne peut être augmenté que si des coûts spécifiques augmentent (par exemple, les prix des carburants) et si cette possibilité est explicitement prévue dans le contrat, et ne peut en tout cas pas être modifié moins de vingt jours avant le début du forfait. Si la majoration de prix dépasse 8 % du prix du forfait, le voyageur peut résoudre le contrat. Si l'organisateur se réserve le droit d'augmenter le prix, le voyageur a droit à une réduction de prix en cas de diminution des coûts correspondants.
- ✓ Les voyageurs peuvent résoudre le contrat sans payer de frais de résolution et être intégralement remboursés des paiements effectués si l'un des éléments essentiels du forfait, autre que le prix, subit une modification importante. Si, avant le début du forfait, le professionnel responsable du forfait annule celui-ci, les voyageurs peuvent obtenir le remboursement et un dédommagement, s'il y a lieu.
- ✓ Les voyageurs peuvent résoudre le contrat sans payer de frais de résolution avant le début du forfait en cas de circonstances exceptionnelles, par exemple s'il existe des problèmes graves pour la sécurité au lieu de destination qui sont susceptibles d'affecter le forfait. En outre, les voyageurs peuvent, à tout moment avant le début du forfait, résoudre le contrat moyennant le paiement de frais de résolution appropriés et justifiables.
- ✓ Si, après le début du forfait, des éléments importants de celui-ci ne peuvent pas être fournis comme prévu, d'autres prestations appropriées devront être proposées aux voyageurs, sans supplément de prix. Les voyageurs peuvent résoudre le contrat sans payer de frais de résolution lorsque les services ne sont pas exécutés conformément au contrat, que cela perturbe considérablement l'exécution du forfait et que l'organisateur ne remédie pas au problème.
- ✓ Les voyageurs ont aussi droit à une réduction de prix et/ou à un dédommagement en cas d'inexécution ou de mauvaise exécution des services de voyage.
- ✓ L'organisateur ou le détaillant doit apporter une aide si le voyageur est en difficulté.
- ✓ Si l'organisateur ou le détaillant devient insolvable, les montants versés seront remboursés. Si l'organisateur ou le détaillant devient insolvable après le début du forfait et si le transport est compris dans le forfait, le rapatriement des voyageurs est garanti.
- ✓ PASSION DU MONDE a souscrit une protection contre l'insolvabilité auprès de l'**APST** [organisme chargé de la protection contre l'insolvabilité]. Les voyageurs peuvent prendre contact avec cet organisme (15 AVENUE Carnot 75017 PARIS – 01 44 09 25 35 info@apst.travel) si des services leur sont refusés en raison de l'insolvabilité de JMB VOYAGES.

https://www.legifrance.gouv.fr/affichCodeArticle.do?jessionid=B6B56671A51841699A8FB7B4B5EB08A2.tplqfr21s_1?idArticle=LEGIARTI000036242695&cidTexte=LEGITEXT00006074073&categorieLien=id&dateTexte=20180701